

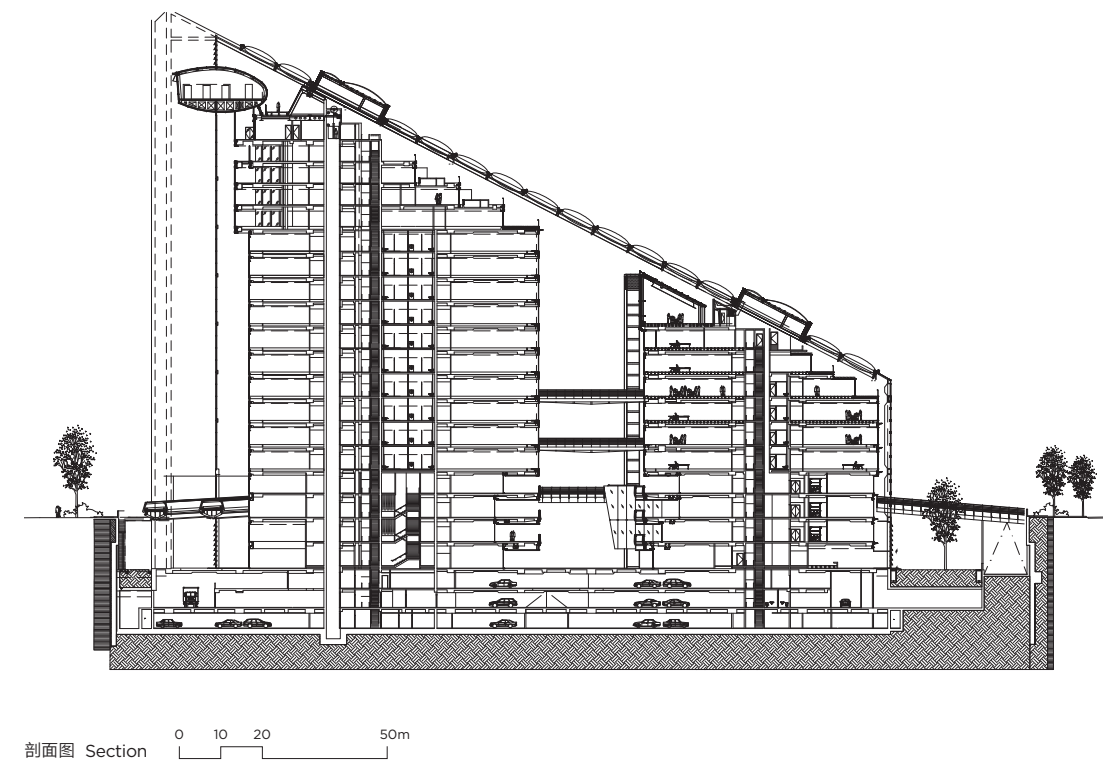
# 侨福芳草地 Parkview Green



从办公室内鸟瞰 Aerial view from the office

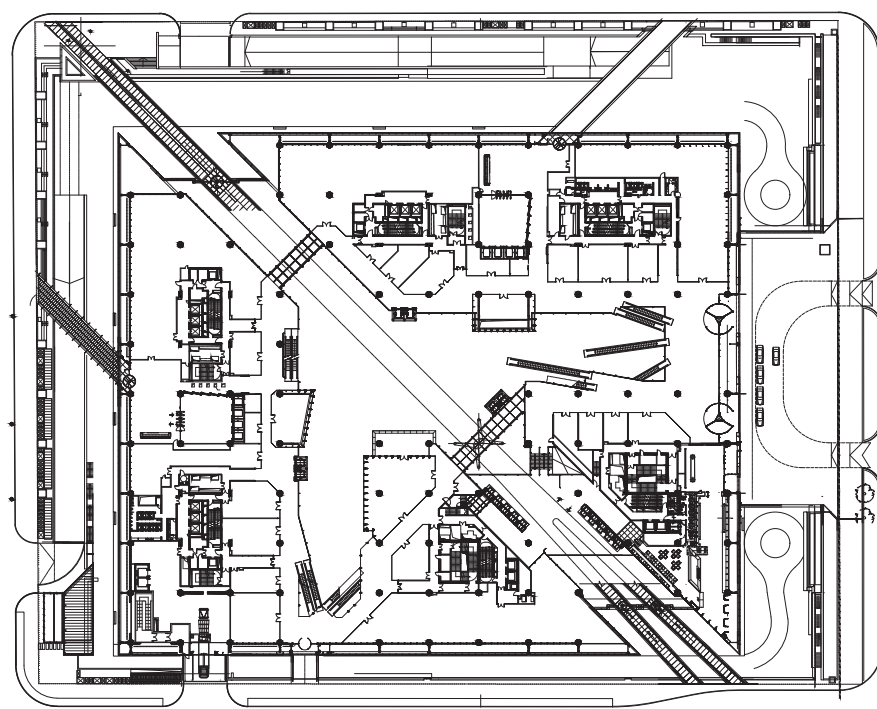
项目地点  
北京市朝阳区  
设计单位及主创建筑师  
香港综汇建筑设计有限公司（IDA）  
徐腾  
北京市建筑设计研究院有限公司  
邵韦平，柳澎，梁燕妮  
建筑面积  
200,000 m<sup>2</sup>  
建成年代  
2012

LOCATION  
Chaoyang District, Beijing  
DESIGN COMPANY AND ARCHITECTS  
Integrated Design Associates  
XU Teng  
Beijing Institute of  
Architectural Design  
SHAO Weiping, LIU Peng,  
LIANG Yanni  
GROSS FLOOR AREA  
200,000 m<sup>2</sup>  
COMPLETION YEAR  
2012



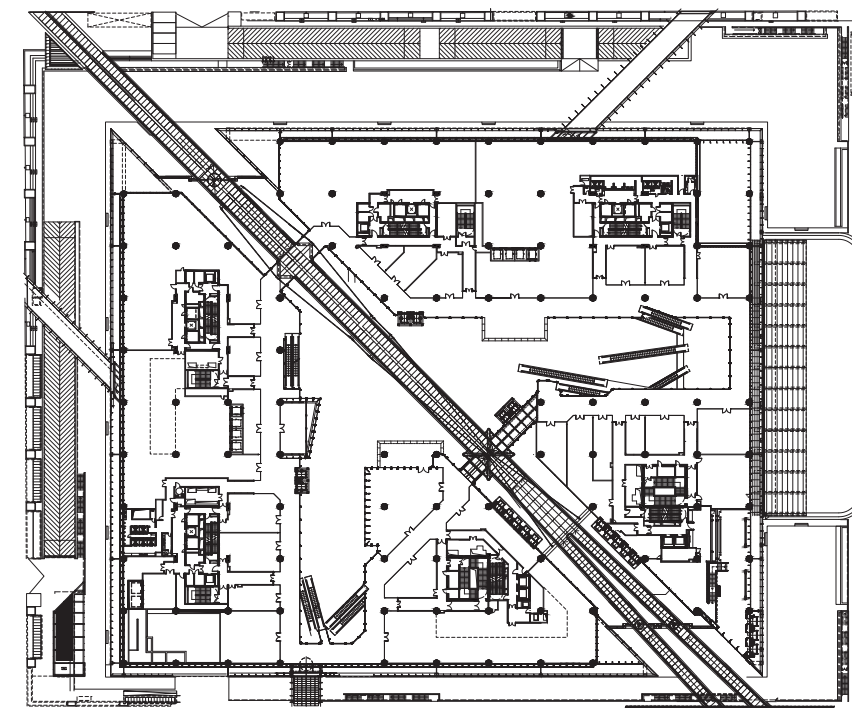
鸟瞰 Aerial view





一层平面图 First floor plan

N  
0 10 20 50m



二层平面图 Second floor plan